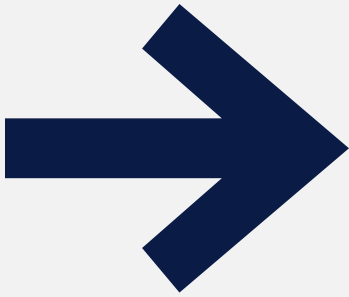


# El futuro de la ERP: Empoderar a las empresas y las personas con la productividad guiada por IA





## 01 /

Utilice la IA para mejorar la productividad y la toma de decisiones

## 02 /

Desarrolle agilidad para mantenerse a la vanguardia

## 03 /

Mejore la eficiencia con la ERP basada en la nube

## 04 /

Acelere el propósito y la ganancia con las estrategias ESG habilitadas para ERP

## 05 /

Prosperar en un panorama empresarial dinámico: liberar el poder de la ERP mejorada con IA

## 06 /

Metodología y definiciones de público

## 07 /

AIM para el futuro con Microsoft hoy



# Preparación para el cambio: desbloquear el éxito empresarial desde todos los ángulos

El panorama contemporáneo de las condiciones macroeconómicas y las necesidades del cliente está experimentando un cambio sin precedentes. Los avances en inteligencia artificial (IA) están revolucionando las tecnologías tradicionales e impulsando las estrategias empresariales innovadoras, así como las tácticas operativas. En consecuencia, los negocios se encuentran en situaciones únicas que requieren agilidad y eficiencia para adaptarse rápidamente.



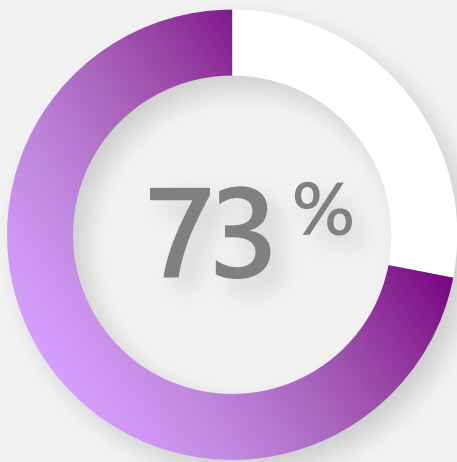


En este clima, los negocios que adoptan un enfoque holístico y multifacético para los cambios están bien posicionados para el éxito. Para comprender mejor las mentalidades, las percepciones, los objetivos y las estrategias de los líderes empresariales, Microsoft colaboró con 500 líderes empresariales mundiales para reunir sus conocimientos en torno a la navegación en la dinámica de mercado, el empoderamiento de los trabajadores, la optimización de las operaciones empresariales y el liderazgo con un propósito.

¿El objetivo? Entender cómo la integración eficaz de los sistemas de ERP puede equipar a los negocios para responder hábilmente ante los cambios e impulsar la innovación. En este informe, profundizaremos en las estrategias que los líderes empresariales emplean para conservar sus ventajas competitivas básicas al navegar por estos cambios multifacéticos. Nuestra misión es equiparlo con información que puede permitir que su negocio navegue por futuros cambios sin problemas y desde todos los ángulos.

Revolucionar

¿De qué manera exactamente la IA remodelará la forma en que trabajamos?



**El 73 % de los líderes empresariales (81 % en la alta dirección, 71 % en el nivel de vicepresidentes/directores) han priorizado la mejora de la productividad individual y del equipo.**

## Utilice la IA para mejorar la productividad y la toma de decisiones

En medio del auge de los modelos de trabajo híbrido y la IA, la optimización de experiencias de los empleados se ha convertido en un objetivo esencial para los negocios. En nuestra encuesta reciente, los líderes empresariales enfatizaron la necesidad de mejorar tanto la productividad individual como la de los equipos, lo que permite un mayor enfoque en las iniciativas creativas y estratégicas. Un aspecto clave de este enfoque implica la administración de arreglos de trabajo remoto o flexible y el fomento de la colaboración, no importa dónde se encuentren los trabajadores.

Para lograrlo, los líderes empresariales recurren a la IA, aprovechando su poder para automatizar las tareas de rutina e impulsar la productividad. Nuestra investigación reveló que el 80 % de los líderes consideran el uso de la IA como un diferenciador competitivo fundamental. Sorprendentemente, el 73 % ya aprovecha la tecnología de IA para aumentar la capacidad humana en los sectores de servicio y manufactura, lo que impulsa un aumento en la eficiencia operativa.



**“La implementación de plataformas sólidas de análisis de datos y el uso de la IA y de técnicas de machine learning pueden ayudarnos a obtener información valiosa a partir de grandes volúmenes de datos. Al tomar decisiones basadas en datos, podemos identificar las tendencias emergentes, prever las demandas de los clientes e innovar proactivamente en nuestras ofertas.”**

## **Jefe de TI**

*Tecnología, APAC*

## **¿Pero de qué manera exactamente la IA remodelará la forma en que trabajamos?**

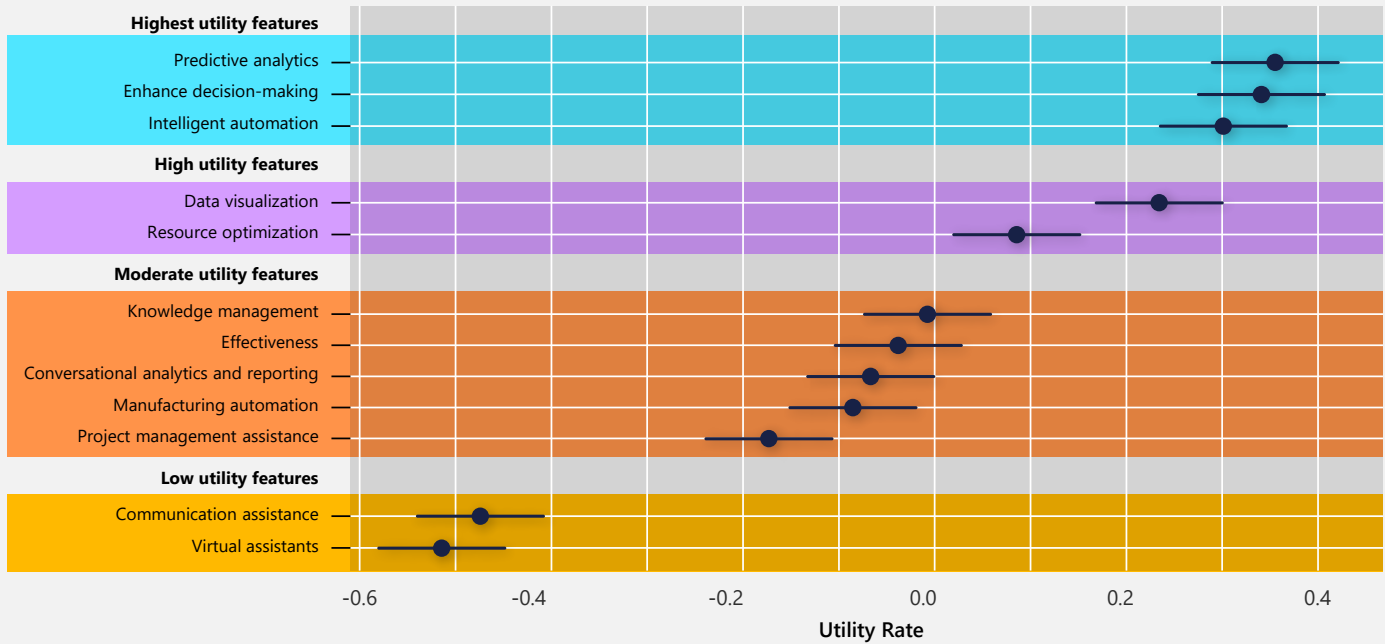
Para responder a esta pregunta, colaboramos con 500 líderes empresariales para obtener sus puntos de vista con respecto a cómo la IA puede ayudar a optimizar el uso de los sistemas de ERP. Identificamos 12 características de IA relacionadas con la colaboración, la toma de decisiones basada en datos y la productividad. Las características que los líderes empresariales consideraron más valiosas fueron aquellas que ofrecen información rica en datos y respaldan la toma de decisiones informadas. Características como los “análisis predictivos”, que permiten el análisis de los datos históricos para pronosticar las tendencias futuras y la “toma de decisiones mejoradas”, que utiliza datos de rendimiento claves en tiempo real, fueron sus principales opciones. A estas le siguió la “automatización inteligente”, una característica que optimiza los flujos de trabajo y automatiza las tareas repetitivas, lo que permite a los empleados centrarse en tareas más estratégicas.

Entre otras características valoradas se incluyeron la “visualización de datos” para simplificar conjuntos de datos complejos y la “optimización de recursos” para analizar la utilización de recursos para una asignación, reducción de desechos y productividad eficientes.

Para asegurar el liderazgo en la competencia impulsada por la IA, estos datos resaltan la necesidad de adoptar plataformas basadas en IA que proporcionen capacidades que van más allá de la mejora de la productividad para contribuir a facilitar el pensamiento de orden superior y la toma de decisiones complejas en tiempo real.



### AI Feature Utility Chart



El Gráfico de utilidades de características de IA visualiza las tasas de utilidad de 12 funcionalidades de IA relacionadas con la colaboración, la toma de decisiones basada en datos y la productividad. Delinea las características que los líderes empresariales consideran más y menos valiosas en comparación con sus tasas de utilidad.



A pesar de reconocer la capacidad de IA para mejorar la colaboración y productividad de la ERP, solo un pequeño porcentaje de los líderes empresariales consideran que sus organizaciones cuentan con el equipamiento tecnológico para aprovechar plenamente este potencial. En total, el 53 % de los líderes empresariales se sentían preparados para emplear acceso a datos en tiempo real, visualización de datos y análisis predictivo, mientras que solo el 33 % se sentía listo para utilizar funcionalidades de productividad como asistentes virtuales, administración del conocimiento y automatización.



En los últimos años, la IA ha sido elogiada principalmente por su capacidad para complementar el esfuerzo humano, liberando a los empleados para que se centren en el trabajo estratégico y creativo.<sup>1</sup>

Ahora, las organizaciones deben ampliar sus perspectivas para entender el potencial de la IA como una herramienta analítica poderosa que guía la toma de decisiones empresariales básicas.

La nueva era del trabajo requiere dar una nueva mirada a las maneras en las que se puede implementar la IA, no solo para la automatización de tareas, sino también para el pensamiento de orden superior que influye en las decisiones empresariales críticas y en tiempo real. En este sentido, el verdadero poder de la IA va más allá de mejorar la productividad. Las organizaciones deben aprovechar los sistemas de ERP con IA de alta capacidad para respaldar el análisis sintetizado que la IA realiza de datos históricos y en tiempo real, a fin de influir profundamente en la toma de decisiones básicas, transformando la manera en que hacemos negocios.



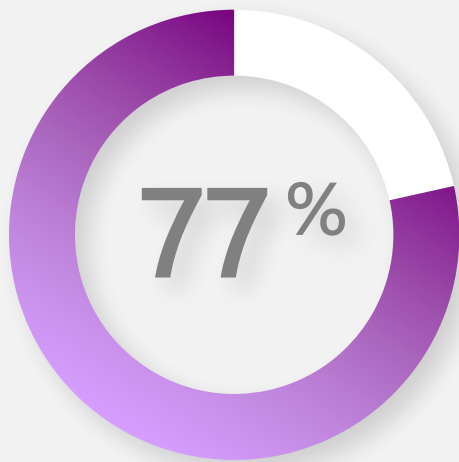


## Aprendizajes claves

- ➔ Los líderes empresariales enfatizan la mejora de la productividad, la administración de arreglos de trabajo flexible y el fomento de la colaboración, sin importar la ubicación, como aspectos claves de la experiencia de los empleados.
- ➔ Los líderes empresariales consideran el uso de la IA como un diferenciador clave del negocio. Valoran su capacidad de reforzar el pensamiento de orden superior, respaldar las decisiones basadas en datos y mejorar la productividad de los empleados, además de apoyar las tareas mundanas.
- ➔ A pesar de reconocer el potencial de la IA para mejorar la colaboración y productividad de la ERP, un número limitado cree que sus organizaciones cuentan con la preparación tecnológica para aprovechar este potencial.

## Adaptarse

Mantenerse a la vanguardia con estrategias empresariales ágiles



**El 77 % de los líderes empresariales coinciden en que las recesiones económicas y las preferencias de los consumidores que cambian rápidamente son las condiciones de mercado más determinantes que apremian a los negocios a adoptar con urgencia operaciones empresariales ágiles.**

## Desarrolle agilidad para mantenerse a la vanguardia

En el clima económico dinámico de hoy, no se debe sobreestimar la importancia de la agilidad empresarial. Cuando encuestamos a los líderes empresariales, una mayoría abrumadora de más del 80 % reconoció la agilidad, la experiencia del cliente y la tecnología como diferenciadores competitivos decisivos en un panorama de mercado impredecible. Queda claro que las organizaciones que priorizan la agilidad están mejor posicionadas para responder rápidamente a las condiciones cambiantes del mercado y para obtener una ventaja competitiva.

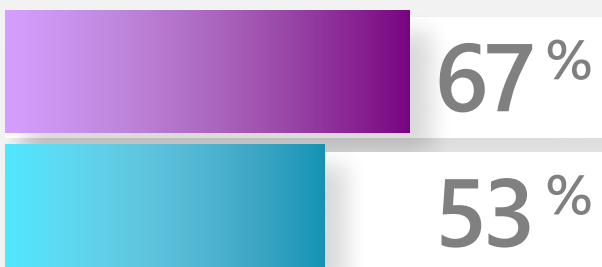
De hecho, la tecnología es el conducto a través del cual los negocios priorizan y optimizan las experiencias de los clientes. Las tecnologías avanzadas como la IA, machine learning, el análisis predictivo y las herramientas de código bajo/sin código desempeñan un rol decisivo en la optimización de las interacciones con los clientes y de las experiencias de estos a través de información basada en datos que optimiza las operaciones.



**“Priorice la agilidad para responder rápidamente a los cambios del mercado y a las necesidades de los clientes. La investigación periódica del mercado y la recopilación de información sobre los clientes son fundamentales para entender las necesidades cambiantes de los clientes, las preferencias y las tendencias emergentes del mercado. Invierta en capacidades sólidas de análisis de datos para recopilar, analizar e interpretar datos relacionados con el comportamiento del cliente, las tendencias del mercado y la eficiencia operativa.”**

### **Gerente mundial de precios estratégicos**

*Manufactura, Reino Unido y Europa occidental*



**Muchos líderes empresariales carecen de confianza en la preparación de su organización para mejorar la agilidad. Dicho esto, los líderes centrados en el servicio generalmente se sienten más preparados (67 %) que los líderes centrados en los productos (53 %).**

A pesar del reconocimiento de la importancia de la agilidad empresarial, no todos los líderes empresariales confían en la preparación de su organización para mejorar la agilidad, en especial con relación a la innovación con tecnología. Nuestra encuesta reveló que solo el 58 % de los líderes empresariales creen estar bien equipados con el software de operación empresarial basado en la nube que necesitan para optimizar sus procesos empresariales, administrar los datos con eficiencia, mejorar la eficiencia operativa, escalar su infraestructura y adaptarse rápidamente a las demandas cambiantes del mercado.

De igual manera, solo el 42 % de los líderes empresariales se sienten preparados para aprovechar las herramientas de código bajo/sin código para transformar sus procesos empresariales. Al integrar las herramientas de código bajo/sin código con los sistemas de ERP, los usuarios empresariales no técnicos pueden crear aplicaciones, paneles e informes personalizados que se alineen con sus requerimientos únicos. Esta integración mejora la visibilidad de los datos, permite el análisis de los datos en tiempo real y facilita la toma de decisiones eficiente e informada para adaptarse rápidamente a las dinámicas cambiantes del mercado.



Los líderes empresariales están muy conscientes de la necesidad de mejorar la agilidad, pero a menudo tienen problemas para identificar los enfoques más efectivos para navegar por las condiciones impredecibles del mercado. Por fortuna, nuestra encuesta reveló tres **estrategias claves** que han ganado mucho terreno entre los líderes empresariales:

- 1. El 95 % de los líderes empresariales están adoptando la innovación en el modelo de negocio al adaptarse rápidamente a las necesidades cambiantes de los clientes y a las condiciones del mercado. Al reconocer la importancia de la agilidad, exploran proactivamente nuevas formas de entregar valor, redefinir sus ofertas y aprovechar las oportunidades que surgen.**
- 2. El 93 % de los líderes empresariales están aprovechando el software de inteligencia empresarial accesible, preciso y transparente para reducir el tiempo de la información a la acción. Al aprovechar el poder de la información basada en datos, obtienen una ventaja competitiva al tomar decisiones informadas con rapidez y eficacia.**

- 3. El 91 % de los líderes empresariales están utilizando software de operación basado en la nube para facilitar el proceso de innovación del modelo de negocio. Reconocen que la tecnología de nube ofrece la flexibilidad, escalabilidad y accesibilidad necesarias para agilizar las operaciones, optimizar los flujos de trabajo y fomentar la colaboración en todas sus organizaciones.**

Al igual que los negocios, el software de ERP evoluciona frente al cambio constante. Los líderes empresariales pueden ayudar a cerrar la brecha en la preparación de sus organizaciones para adaptarse con agilidad a las condiciones cambiantes del mercado y a las demandas de los clientes mediante la utilización de un software de operación basado en la nube que ofrece la tecnología y la inteligencia empresarial para marcar el comienzo de una nueva era de la eficiencia y mantenerse a la vanguardia en un mercado volátil.

## Aprendizajes claves

- ➔ Para diferenciar a su organización en un mercado volátil, priorice la agilidad, la experiencia del cliente y la adopción de tecnología en su estrategia e implementación de la ERP.
- ➔ Si bien los líderes empresariales reconocen la importancia de la agilidad, existe una brecha en la preparación para mejorar la agilidad, en especial en términos de aprovechar la tecnología.
- ➔ La tecnología, que incluye la IA, machine learning y el análisis predictivo, permite la toma de decisiones basada en datos y la optimización de las operaciones, lo que hace que sea fundamental para las organizaciones aprovechar estas herramientas.
- ➔ Al adoptar la agilidad, los negocios pueden responder rápidamente a las condiciones cambiantes del mercado, adaptar sus operaciones y mantenerse a la vanguardia.



# Mejore la eficiencia con la ERP basada en la nube

Innovar

## Fomentar la innovación constante con la ERP

En un mundo que está experimentando inestabilidad global, avances tecnológicos rápidos y demandas en constante cambio de los clientes, mejorar la eficiencia del negocio ya no es una opción, es un salvavidas. Esta urgencia de optimizar la eficiencia es lo que está manteniendo en pie a muchos líderes empresariales. Para arrojar luz sobre este desafío, preguntamos a nuestros 500 líderes empresariales mundiales por sus estrategias de eficiencia.

Las principales estrategias incluyeron la innovación en el modelo de negocio, la utilización de la inteligencia empresarial y la adopción de la ERP basada en la nube. Sin embargo, la preparación para implementarlas varió significativamente.

- **A pesar de que el 94 % de los líderes enfatizan la importancia de la innovación en el modelo de negocio, solo alrededor del 50 % se sentía debidamente preparado para embarcarse en estos recorridos transformadores.**
- **Si bien el 93 % de los líderes defendieron los beneficios de la adopción de sistemas de ERP flexibles e integrados, solo el 39 % manifestó sentir confianza en las capacidades de flexibilidad e integración de su sistema de ERP actual para aprovechar con eficacia los recursos para la transformación del modelo de negocio**

Estos hallazgos ponen de manifiesto la brecha entre el reconocimiento de la necesidad de cambio y la preparación para adoptarlo, una brecha que los negocios deben cerrar para prosperar en medio de estos cambios disruptivos en el mercado.



Para navegar por esta revolución de la eficiencia, profundizamos en la manera en que los líderes empresariales podrían aprovechar de forma óptima la tecnología, específicamente los sistemas de ERP basada en la nube. Por lo tanto, preguntamos:

### **¿Cómo desbloquea todo el potencial de los sistemas de operaciones empresariales?**

Identificamos los obstáculos que enfrentan los líderes con sus ERP actuales, como fragmentación de datos (93 %), administración de costos (92 %), escalabilidad operativa (91 %) y seguimiento integral del rendimiento (90 %). Nuestra recomendación, basada en esta información, es consolidar múltiples software de ERP, lo que conduce a operaciones empresariales optimizadas y ahorros de costos sustanciales.

Para extraer el máximo valor de los sistemas de inteligencia empresarial, descubrimos que el 95 % de los líderes empresariales consideran esencial la mitigación de las complejidades y la demorosa integración con la infraestructura existente. Al implementar sistemas de inteligencia empresarial, el 94 % de los líderes expresó su preocupación por la falta de datos consolidados en diferentes sectores empresariales, lo que podría ocultar la información multidisciplinaria. Además, el 89 % de los líderes manifestaron su aprehensión con respecto a la información poco confiable debido a datos inexactos, incompletos u obsoletos.



**“Los datos son más importantes que nunca. Muchas organizaciones como la mía tienen problemas de datos incoherentes, inexactos o poco confiables. Mi organización, al igual que la mayoría de las que conozco, necesita una mejor administración de los datos para mejorar la toma de decisiones y para aumentar la eficiencia empresarial en respuesta a las tendencias que cambian rápidamente.”**

### **Jefe de operaciones**

*Comercio minorista, Reino Unido y Europa occidental*

Por último, el 91 % de los líderes enfatizaron la importancia de la alfabetización de datos coherente entre los empleados para maximizar los beneficios de utilizar software de inteligencia empresarial. Esto demuestra que la revolución de la eficiencia empresarial no solo depende del software en cuestión, sino también de la colaboración entre los seres humanos y la IA que transformará la eficiencia empresarial.

Mientras los negocios luchan contra las perturbaciones del mercado y los avances tecnológicos, la adopción de sistemas de ERP innovadores y basados en la nube es un camino fundamental no solo para sobrevivir, sino también para prosperar. Al cerrar la brecha entre la importancia de la revolución de la eficiencia empresarial y la preparación de la organización, los negocios pueden asegurar una ventaja competitiva.



## Aprendizajes claves

- ➔ La innovación en el modelo de negocio y la adopción de la ERP basada en la nube son las acciones más importantes para mejorar la eficiencia según los líderes.
- ➔ Los líderes ven la necesidad de innovar en el modelo de negocio, pero a menudo no se sienten preparados para llevarla a cabo. A pesar de defender los sistemas de ERP integrados, no existe confianza en los actuales.
- ➔ La consolidación de múltiples ERP podría aportar información sustancial, mejoras operativas y ahorros de costos.
- ➔ El valor máximo de los sistemas de inteligencia empresarial se basa en la integración perfecta, la consolidación de los datos y la capacitación eficaz en alfabetización de datos para los empleados.



# Acelere el propósito y la ganancia con las estrategias ESG habilitadas para ERP

Sinergizar

ERP + ESG para el éxito y el impacto

Las consideraciones ambientales, sociales y de gobernanza (ESG, Environmental, Social, and Governance), que alguna vez fueron una inquietud periférica, ahora son un componente central de la toma de decisiones estratégicas a medida que los líderes empresariales reconocen su potencial transformador.<sup>2</sup> Nuestra encuesta indica que los resultados previstos de la priorización ESG incluyen una mejor reputación de la marca (88 %), relaciones más sólidas con las partes interesadas (82 %) y aceptación de inversionistas con conciencia social (79 %).

Este cambio de paradigma no se basa únicamente en un sentido de responsabilidad ética, se fundamenta en la comprensión de que las prácticas empresariales sostenibles ofrecen beneficios tangibles que contribuyen directamente a la productividad de las empresas y a la viabilidad a largo plazo. Mientras la sostenibilidad está en primer plano, los líderes empresariales cada vez integran más las consideraciones ESG en sus operaciones básicas, reconociendo que las prácticas sostenibles no solo se alinean con sus valores, sino que también producen retornos sustanciales y los posicionan para el éxito en un mercado en evolución.



**“La adopción de iniciativas ESG, como la implementación de prácticas sostenibles y el apoyo a la responsabilidad social, se alinea con las tendencias actuales del mercado y las expectativas de los clientes.”**

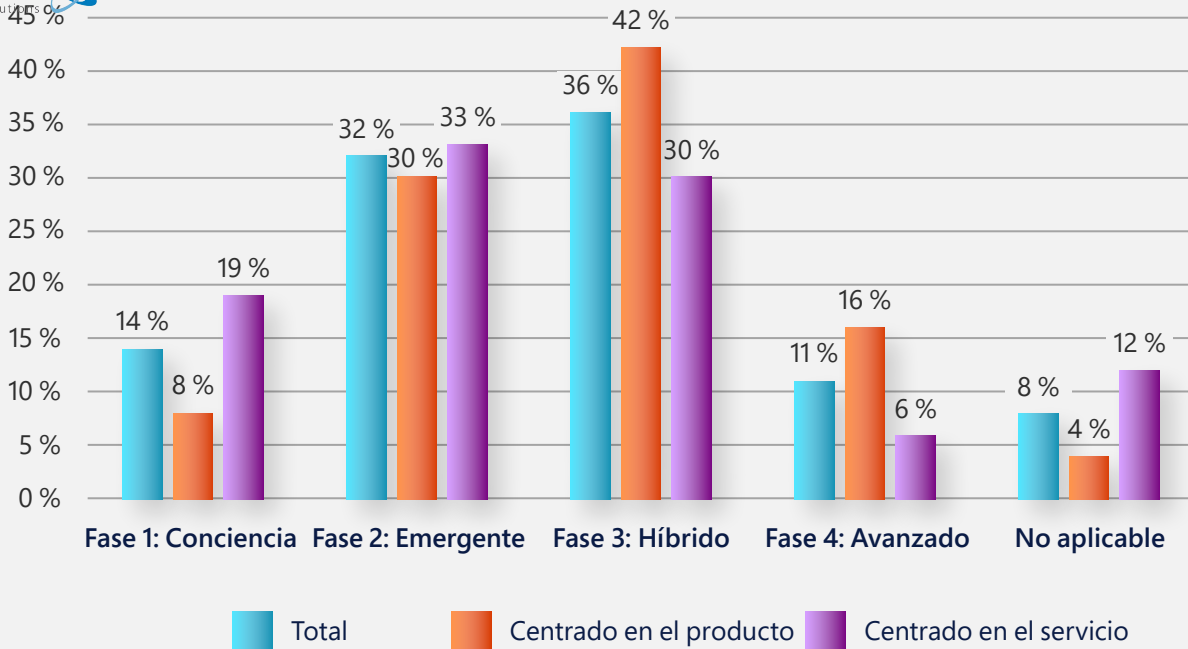
### **Director de operaciones**

*Servicios profesionales, Europa y Asia*

Los líderes empresariales destacan el rol fundamental de ESG en las prácticas empresariales éticas: el 79 % prioriza el gobierno corporativo responsable y el 71 % enfatiza las iniciativas de diversidad, equidad e inclusión. Esto refleja una conciencia cada vez mayor sobre la importancia de fomentar la existencia de entornos de trabajo inclusivos que celebren la diversidad de talentos y puntos de vista.

### **Rol indispensable de los sistemas de ERP para lograr los objetivos ESG**

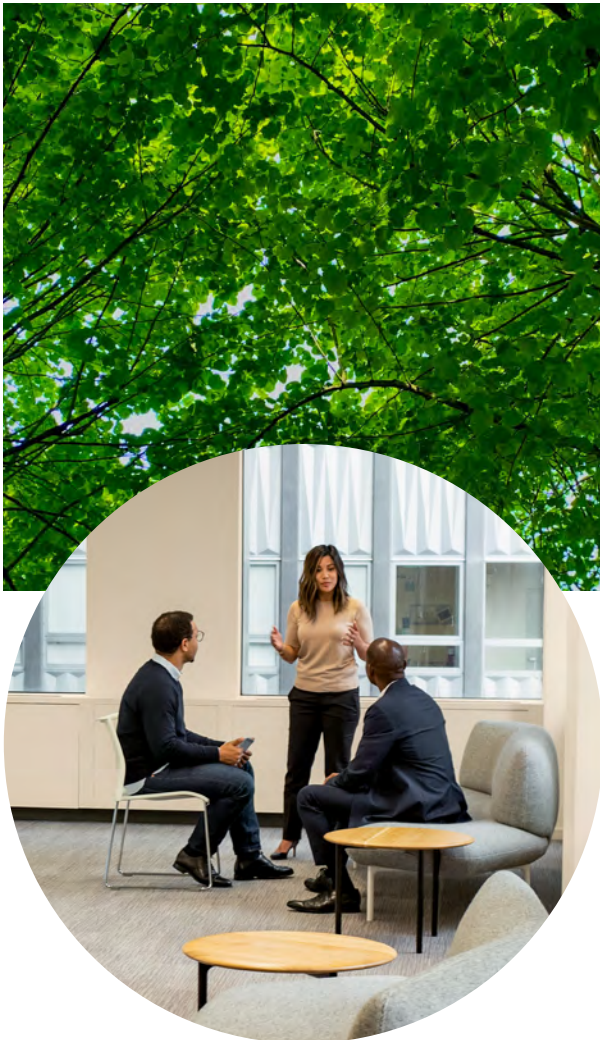
En el centro del impulso de los objetivos ESG se encuentra el rol indispensable de los sistemas de ERP. El 84 % de los líderes empresariales están de acuerdo en que las empresas que adoptan la transformación digital de la ERP estarán mejor posicionadas para rastrear y analizar las métricas ESG y tomar decisiones basadas en los datos. Si bien la mayoría de las empresas están midiendo ESG y utilizando información basada en datos para mitigar y reducir el impacto ESG, solo el 43 % de los líderes empresariales señalan que sus empresas usan un producto integral para la evaluación y las acciones ESG. Además, cuando se les preguntó por su nivel de desarrollo ESG, solo el 11 % de los líderes empresariales clasifican a sus organizaciones en el nivel “avanzado” del modelo de madurez ESG.



A pesar de que existe mayor conciencia sobre la importancia ESG, solo el 11 % de los líderes empresariales clasifican a sus organizaciones en el nivel "avanzado" del modelo de madurez ESG.

Dónde los líderes clasifican a sus negocios en el modelo de madurez ESG.<sup>3</sup>

- 14 % | Fase 1**  
 Conciencia: somos conscientes de la necesidad de un plan ESG y estamos empezando a revisar nuestros datos.
- 32 % | Fase 2**  
 Emergente: hemos iniciado el trabajo sobre los objetivos ESG: formar un equipo y responder a las nuevas regulaciones, a las demandas de los inversionistas y a las amenazas competitivas.
- 36 % | Fase 3**  
 Híbrido: estamos implementando nuestro plan ESG; sin embargo, los sistemas obsoletos nos limitan, lo que hace complicada la elaboración de informes y la toma de decisiones ESG.
- 11 % | Fase 4**  
 Avanzado: hemos establecido un plan ESG funcional, que garantiza que las partes interesadas puedan acceder fácilmente a información digitalizada y centralizada.
- 8 % | No aplicable**  
 Aún no hemos considerado los procesos y objetivos ESG.



A pesar de que existe un rotundo acuerdo en torno a la sinergia entre la ERP y ESG, pocos negocios han logrado niveles avanzados de madurez ESG. Los sistemas tradicionales pueden tener problemas con la demanda de flexibilidad y escalabilidad, lo que dificulta la capacidad de obtener una visión integral del rendimiento de sostenibilidad.

Para superar estos obstáculos y aprovechar plenamente el potencial de la ERP para impulsar el éxito ESG, las organizaciones deben adoptar soluciones de ERP modernas que ofrezcan mayor flexibilidad y escalabilidad. Los sistemas de ERP basados en la nube integran las métricas ESG sin problemas en todas las funciones, lo que permite a las organizaciones obtener información completa sobre su rendimiento de sostenibilidad. Estos sistemas facilitan la integración de tecnologías como la IA y el análisis predictivo, lo que permite a las empresas optimizar sus iniciativas de sostenibilidad e impulsar el impacto tangible.

Al adoptar sistemas de ERP adaptados a ESG, las organizaciones pueden superar las limitaciones tradicionales, administrar con eficiencia los datos empresariales básicos y alinear los procesos operativos con prácticas sostenibles. En última instancia, esta integración permite a las organizaciones obtener un impacto ESG positivo y alcanzar el éxito empresarial en el panorama en constante cambio de los negocios sostenibles.

## Aprendizajes claves

- ➔ Los líderes empresariales reconocen el impacto transformador de las iniciativas ESG y esperan obtener resultados positivos para sus organizaciones.
- ➔ Estos resultados empresariales positivos incluyen una mejor reputación de la marca, una ventaja competitiva, relaciones más sólidas con las partes interesadas, lealtad del cliente y mejor acceso al capital.
- ➔ Los líderes empresariales priorizan el gobierno corporativo responsable y las iniciativas de diversidad, equidad e inclusión (DEI) como las principales prioridades ESG, destacando la importancia de las prácticas éticas e inclusivas.
- ➔ Los sistemas de ERP desempeñan un rol indispensable para impulsar los objetivos ESG al permitir el seguimiento, el análisis y la toma de decisiones basadas en datos para las métricas ESG.

# Prosperar en un panorama empresarial dinámico: liberar el poder de la ERP mejorada con IA



En este panorama tecnológico en rápida evolución y mercado cambiante, las organizaciones deben cultivar un enfoque integral y ágil, que domine las integraciones tecnológicas, para prosperar. Adoptar las capacidades de IA surge como una estrategia esencial, que no solo permite mejorar la productividad, sino que también fomenta la toma de decisiones predictiva y basada en datos.

Nuestra investigación pone de manifiesto la importancia de la agilidad, en especial a través de la adopción tecnológica sagaz, sin embargo, revela una brecha frecuente en la preparación entre las instituciones. La innovación en el modelo de negocio y la adopción de sistemas ERP basados en la nube surgen como las acciones más importantes que llevan a cabo los líderes para impulsar la eficiencia. De acuerdo con los líderes, la maximización del valor de los sistemas de inteligencia empresarial depende de la integración perfecta, la consolidación de los datos y la capacitación eficaz en alfabetización de datos para los empleados.

En medio del creciente énfasis en las iniciativas ESG, los líderes afirman su impacto transformador, con sistemas ERP que desempeñan un rol integral en la habilitación del seguimiento integral, el análisis perspicaz y la toma de decisiones informada. En consecuencia, en esta era que avanza a un ritmo acelerado, liderar el cambio a través de la tecnología es fundamental.

Esperamos que este informe inspire la previsión estratégica informada y fortalezca su confianza, lo que permitirá que su organización prospere en este panorama empresarial dinámico.



# Metodología y definiciones de público

La encuesta asociada a este informe fue llevada a cabo por una empresa independiente, Affirma Consulting. Encuestamos a 500 líderes empresariales de organizaciones con un mínimo de 200 empleados y que representaran a una diversidad de cargos y tamaños de empresas. La encuesta en línea se llevó a cabo en inglés entre el 24 de mayo y el 6 de junio de 2023 y tenía una duración de 18 minutos.

Nuestro público incluyó a líderes en la alta dirección (20 %) y en el nivel de vicepresidentes/directores (80 %). Algunos cargos de los encuestados eran, por ejemplo, director ejecutivo (CEO), director de tecnología (CTO), director de información (CIO), vicepresidente de operaciones, vicepresidente de cadena de suministro, jefe de finanzas y jefe de adquisiciones. Este público se dividió equitativamente, entre industrias centradas en productos e industrias centradas en servicios, en cinco regiones del mundo.

## 500 líderes empresariales

- 20 % líderes en la alta dirección
- 80 % líderes en el nivel de vicepresidentes/directores

## Líderes empresariales centrados en productos

250 líderes empresariales de industrias centradas en productos (manufactura, incluidas ciencias biológicas y comercio minorista)

## Líderes empresariales centrados en servicios

250 líderes empresariales de industrias centradas en el servicio (servicios profesionales, telecomunicaciones, servicios de salud)





# AIM para el futuro con Microsoft hoy

Microsoft recientemente presentó [Dynamics 365 Copilot](#), el primer copiloto de IA del mundo integrado en aplicaciones ERP de [Dynamics 365](#) en la nube, que está diseñado para aumentar los flujos de trabajo, descubrir información, identificar las siguientes mejores acciones y reducir el tiempo que se dedica a las tareas administrativas. Las organizaciones que se basan en aplicaciones locales tendrán dificultades para competir con sus pares que adopten estas tecnologías impulsadas por IA en la nube. Es primordial que las empresas migren sus procesos empresariales críticos a la nube ahora.

En Microsoft, queremos empoderar a todas las organizaciones, de cualquier tamaño, para adoptar estas innovadoras tecnologías de IA, de modo que nadie se quede atrás. Para ello, presentamos AIM (Acelerar, Innovar, Migrar).

AIM ofrece a las organizaciones una ruta personalizada para migrar los procesos críticos a la nube con confianza. Proporciona a los clientes calificados acceso a un equipo dedicado de asesores de migración, evaluaciones de expertos, ofertas de inversión, herramientas y soporte de migración.

AIM refleja verdaderamente el compromiso de Microsoft de guiar a los clientes de aplicaciones empresariales locales a la era de la productividad guiada por IA.



**¡Contáctenos!**  
**Teléfono: 241 417 6600**  
**E-mail: [dynamics@atx.mx](mailto:dynamics@atx.mx)**