

Facilitar una cadena de suministro resistente y sostenible



Los líderes de la cadena de suministro tienen la tarea de múltiples prioridades.

Mayor visibilidad de las funciones de la cadena de suministro

Impulsar la optimización de costes / mejora de la eficiencia

Mejorar la experiencia de los trabajadores y utilizar la automatización

Toma de decisiones más previsoras y conscientes del riesgo

Satisfacer de forma eficaz y sostenible las demandas de los clientes

65%

de los ejecutivos citan la falta de acceso a los datos de la cadena de suministro en tiempo real como un obstáculo tecnológico.



01



Conecte su
ecosistema

02



Navegar mejor
por la disrupción

03



Prepárese para
todo

04



Automatización
inteligente

05



Acelere la
sostenibilidad

Habilitar un ecosistema conectado

- > Conecte su infraestructura de cadena de suministro con una plataforma abierta, extensible y adaptable
- > Racionalice las experiencias en todos los sistemas de planificación y ejecución con un centro de mando central
- > Impulse la innovación con el desarrollo de IA de Low Code a Pro Code



Microsoft Supply Chain Center



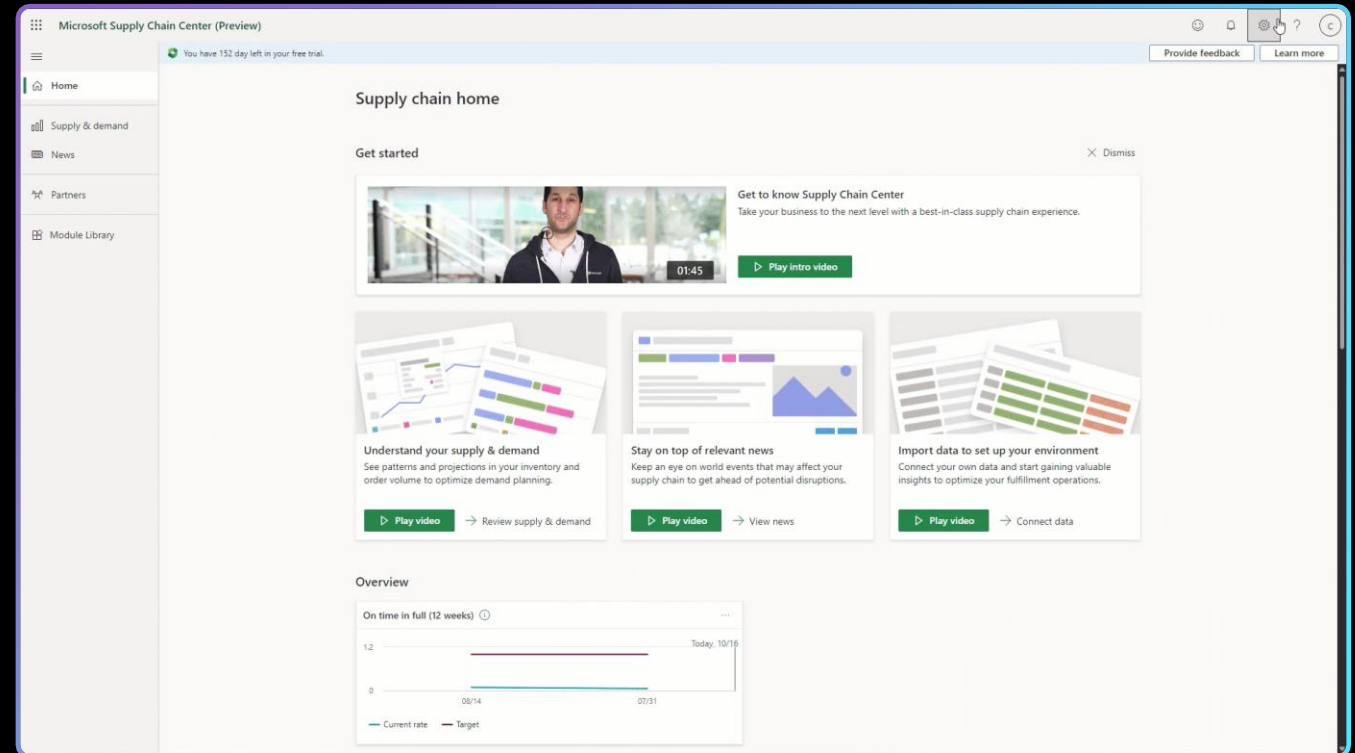
Power Platform



Azure



Dataverse



Optimizar el inventario para satisfacer a los clientes con plazos de entrega rápidos

"Supply Chain Center nos ha ayudado a predecir el futuro, de modo que podemos orientar el inventario de nuestro almacén más cercano sin ocupar espacio con exceso de existencias."

Rob Critchley
Vicepresidente de Transporte y Almacén

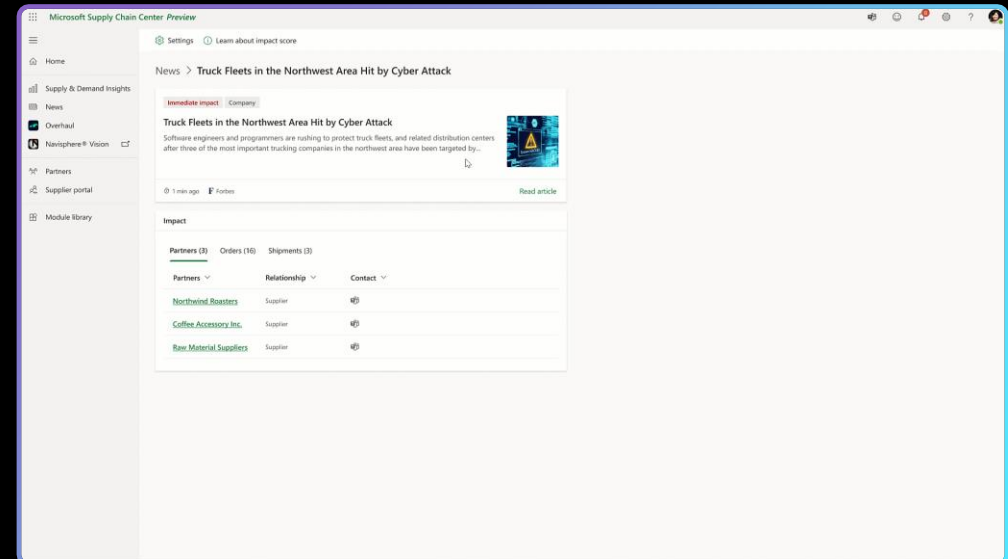
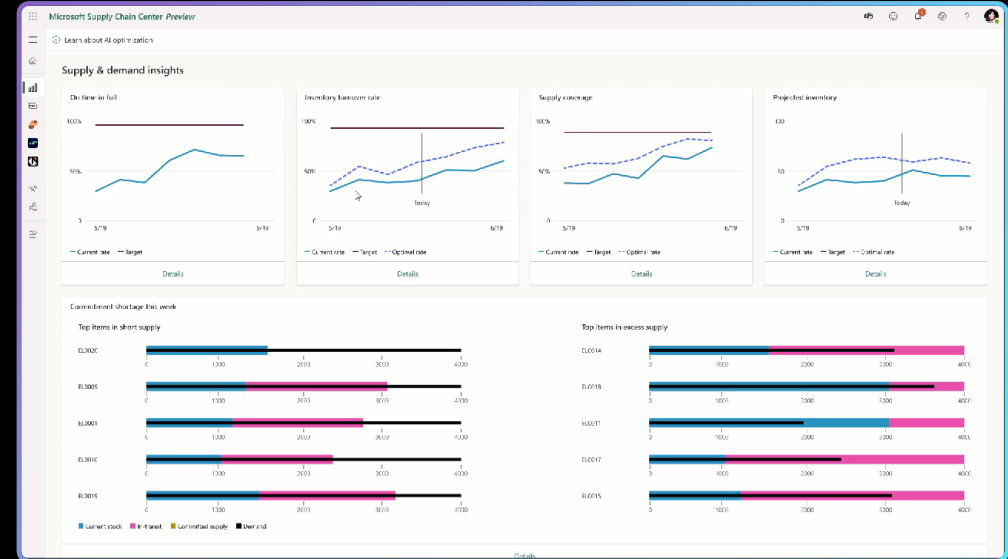
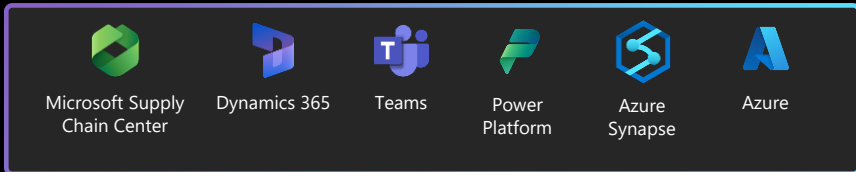
Resultados clave

- > Aumento de la eficiencia del inventario: se ha pasado de una eficiencia del 30% al 75% en el inventario de existencias futuras
- > Mejora de los plazos de entrega con un inventario optimizado: reducción de los plazos de envío de 2 semanas a sólo 3 días.
- > Sostenibilidad racionalizada - Reducción de emisiones y costes con procesos de almacenamiento mejorados y cargas de envío optimizadas



Reduzca los riesgos mejorando la visibilidad

- > Mejore la precisión de las previsiones con el aprendizaje automático
- > Predecir el agotamiento de existencias con visibilidad del inventario en tiempo real y análisis basados en IA
- > Predecir las limitaciones de los proveedores obteniendo visibilidad de sus cadenas de suministro
- > Actuar en colaboración sobre las medidas recomendadas para mitigar los riesgos.





Creación de una cadena de suministro sólida mediante la previsión y resolución temprana de posibles problemas.

"Microsoft Supply Chain Platform nos permitirá hacer el proceso más eficiente de principio a fin, reduciendo el tiempo de inactividad, reduciendo la escasez de piezas, ayudándonos a automatizar cada vez más."

Lutz Beck
CIO Daimler Trucks North America

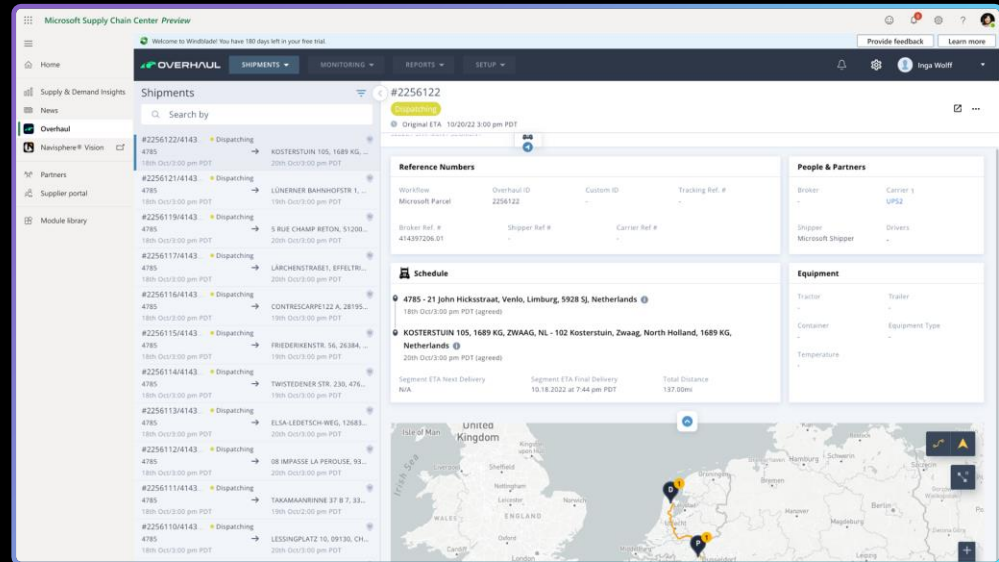
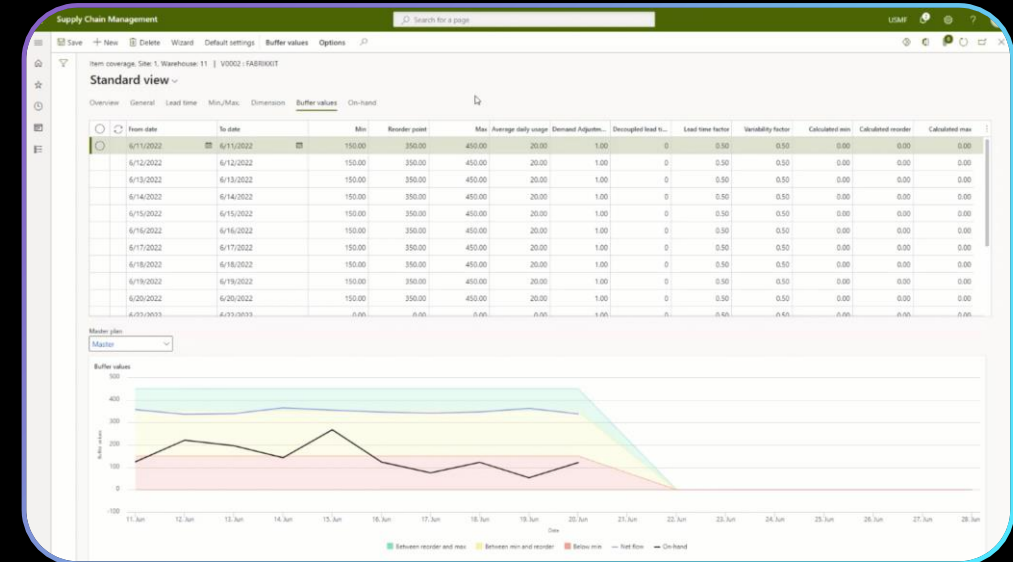
Resultados clave


- > Determine antes los posibles problemas para reducir el tiempo de inactividad y agilizar la toma de decisiones.
- > La información predictiva permite reducir la escasez de piezas de proveedores internacionales.
- > La toma de decisiones orientada a las soluciones demuestra valor a todos los participantes en la cadena de suministro.




Gane agilidad para satisfacer las demandas del mercado

- > Facilite la distribución omnicanal, ya sea D2C, entrega directa en tienda o B2B
- > Obtenga capacidad flexible con un rápido despliegue de almacenes emergentes para satisfacer la demanda estacional
- > Adáptese a las condiciones cambiantes ejecutando la planificación de necesidades varias veces al día y automatizando el cumplimiento de los pedidos de alta prioridad
- > Coloque el inventario en el lugar adecuado para optimizar el cumplimiento basándose en el aprendizaje por refuerzo.
- > Mitigue los retrasos en la entrega de forma proactiva mediante la integración con soluciones de visibilidad del transporte.







Dynamics 365




Microsoft Supply Chain Center




Power Platform



Teams



Microsoft 365



Azure

Plazos de entrega más rápidos y fiables gracias a una mayor precisión operativa

"Al trabajar con datos en tiempo real, utilizamos las funciones de gestión inteligente de pedidos del Centro de Cadena de Suministro de Microsoft para ofrecer plazos de entrega reducidos y precios precisos con un mayor nivel de confianza."

Dennis Rouland

Director Senior, Líder de Programa de Negocio Northern Tool + Equipment

Resultados claves

- > Mayor resistencia al conectar toda la infraestructura en un único sistema sin fricciones
- > Ofrecer a los clientes una visibilidad total del estado de los pedidos con un control y una óptica completos en toda la cadena de suministro
- > Mejor experiencia del cliente gracias a entregas más rápidas
- > Impulso financiero gracias a una mayor precisión operativa y una mayor eficiencia.



Automatización inteligente

- > Utilice la inteligencia del módulo de noticias para señalar posibles interrupciones de los procesos clave.
- > Revise los correos electrónicos contextuales generados por IA a los proveedores para actuar con rapidez.
- > Prevea los riesgos y actúe sobre ellos al tiempo que aumenta la productividad

The screenshot displays the Microsoft Supply Chain Center interface. The main content area shows a news article titled "Flash flooding in Michigan Could Impact This Year's Tomato Harvest" with a risk level of "Immediate risk". Below the article is a table of affected partners:

Partners (3)	Type	ID	Contact status
Northwind Traders	Supplier	CS-102	Mark as contacted
VanArsdel, Ltd.	Supplier	CS-103	Mark as contacted
Best For You Organics Company	Supplier	CS-104	Mark as contacted

On the right side, a "Create draft" window is open, showing an AI-generated email draft:

Subject: Confirming Impact on Orders from Michigan Flooding

Content: Dear Northwind Traders, We have recently read an article about the disruption at the port that is causing substantial trade exposure to firms like ours. We are aware of the impacts it is having on our orders, especially: Orders: PO_5810, PO_6940, PO_4499, PO_1208, PO_9427, PO_9028, PO_5843, PO_9875. If you have any information about how the flooding has impacted your delivery times, please let us know as soon as possible. We appreciate your help in resolving this matter. Thank you, Dalia

Source: https://www.bing.com/news/flash-flooding-in-michigan-could-impact-this-years-tomato-harvest



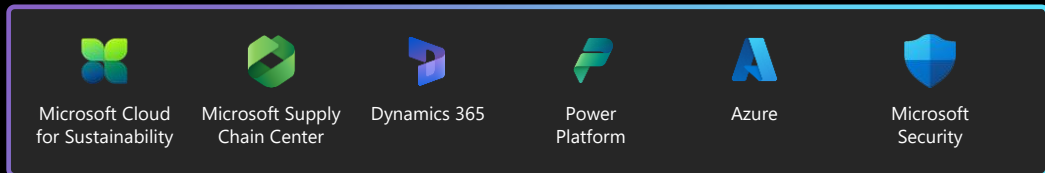
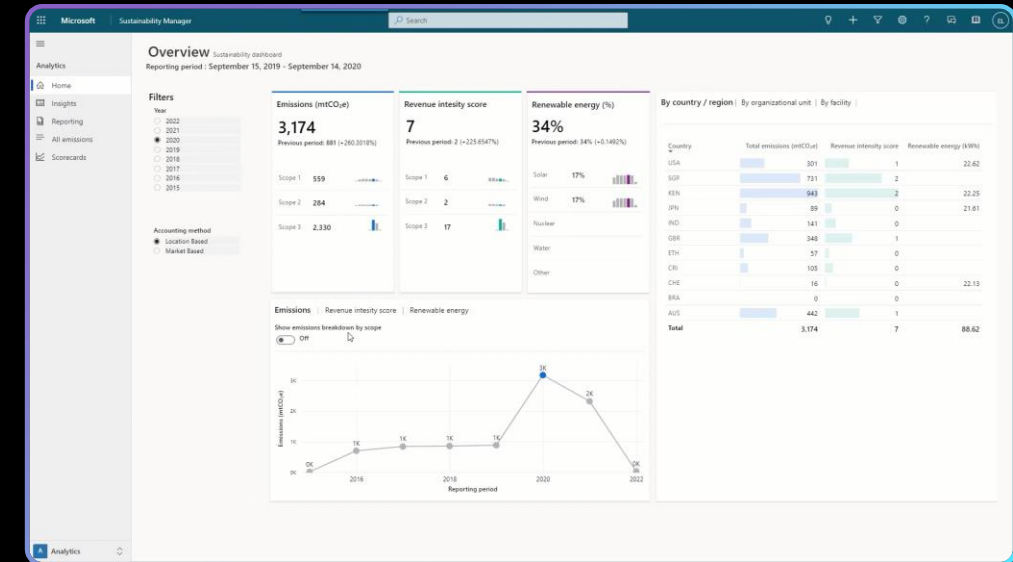
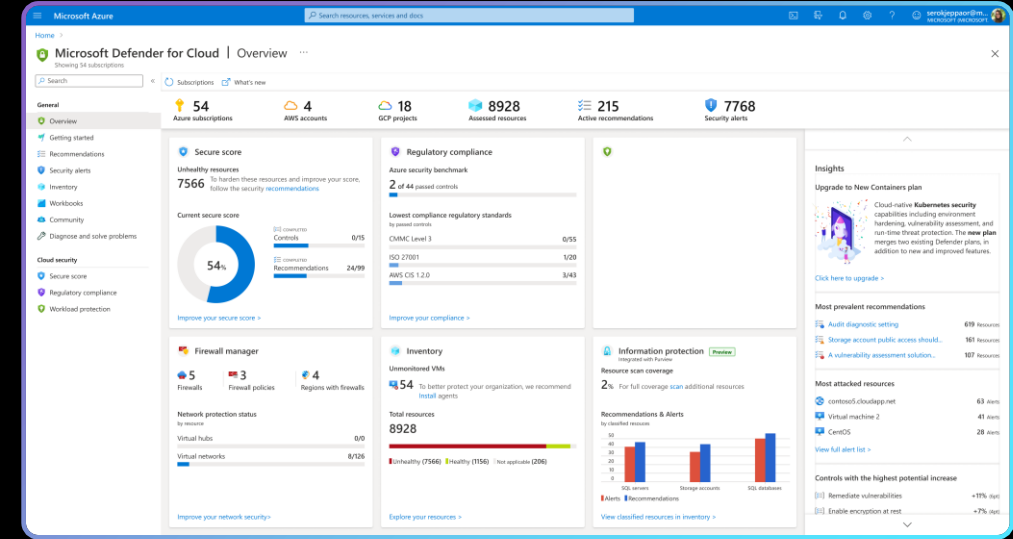
Microsoft Supply
Chain Center



Dynamics 365 Supply
Chain Management

Crear cadenas de valor seguras y sostenibles

- > Registre, informe y reduzca las emisiones de carbono con paneles preconfigurados
- > Reduzca el embalaje sin devoluciones de cajas mediante la integración con FedEx
- > Cumpla los pedidos de forma sostenible con un motor de orquestación basado en reglas
- > Impulsar la circularidad permitiendo la reutilización, la reventa y el reciclaje de mercancías.
- > Cree una cadena de suministro segura mejorando la seguridad física, de punto final y cibernética.



Impulsar la sostenibilidad a largo plazo gestionando mejor los activos al final de su vida útil

"Dynamics 365 y Power Platform nos permiten a mi equipo y a mí modelar datos en tiempo real y tomar decisiones informadas que benefician a nuestro negocio. Todavía no hemos visto a ningún competidor igualar sus capacidades en este ámbito."

Paul Clark

Director General de la Unidad de Negocio de Centros Circulares de Microsoft

Resultados claves

- > El módulo de cadena de suministro inversa agiliza el proceso de entrada para introducir y clasificar todos los activos para su desmantelamiento
- > Las etiquetas de los activos indican el valor de un artículo y si se necesita tiempo para desmontarlo, automatizando un proceso manual o de evaluación
- > El programa piloto consiguió un 83% de reutilización y un 17% de reciclaje de piezas críticas, así como una reducción de 145.000 toneladas métricas de carbono en su primer año.

