

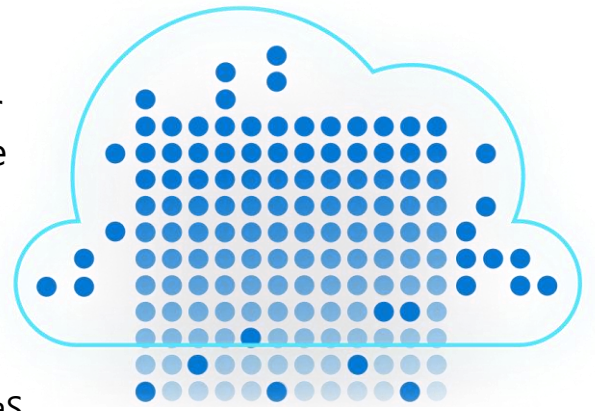
4 estrategias para modernizar sus aplicaciones empresariales

1 Rehospedaje

Esta opción sin código, conocida a menudo como migración "lift-and-shift", permite migrar rápidamente las aplicaciones existentes a Azure sin correr los riesgos ni pagar los costos que implica hacer cambios de código.

Se usa para:

- Mover aplicaciones a la nube rápidamente
- Aplicaciones que utilizan la escalabilidad de Azure IaaS
- Empresas que requieren las aplicaciones, pero no necesitan cambiar sus capacidades de inmediato



2 Refactorización

Esta estrategia de migración a la nube, conocida a menudo como migración "reempaquetada", implica cierto cambio en el diseño de la aplicación, pero no cambios a gran escala en el código de la aplicación.

Se usa para:

- Cuando ya se tiene una base de código y habilidades de desarrollo
- Cuando la portabilidad del código es una preocupación
- Como una forma rápida de modernizar sus aplicaciones

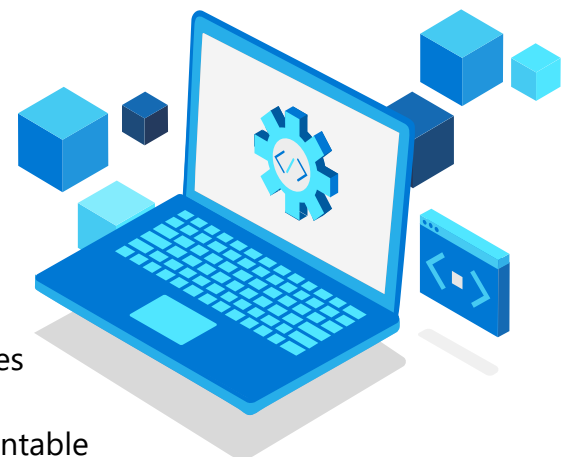


3 Rediseño

Moderniza la aplicación a una arquitectura resistente, altamente escalable e implementable de forma independiente, y utiliza Azure para acelerar el proceso y escalar y administrar fácilmente las aplicaciones.

Se usa para:

- Aprovechar las inversiones que se hicieron en aplicaciones existentes
- Cumplir con los requisitos de escalabilidad de manera rentable
- Aportar nuevas capacidades de Azure a las aplicaciones existentes



4 Reconstrucción

Reconstruye una aplicación desde cero utilizando tecnologías nativas de nube, pero sin el gasto o la complejidad de las licencias de software, la necesidad de una infraestructura subyacente para la aplicación, ni el middleware y otros recursos.

Se usa para:

- Efectuar un desarrollo rápido cuando la aplicación existente se ralentiza
- Construir aplicaciones innovadoras que aprovechen los avances de la inteligencia artificial (AI), la cadena de bloques y el Internet de las cosas (IoT)
- Acelerar la innovación empresarial

