

# Proteja el futuro: Cuatro áreas clave de la seguridad inteligente

Identifique y rechace más amenazas que nunca con Microsoft Advanced Threat Protection, Azure Security y Azure Sentinel.



## Proteja la puerta principal

Protección contra las vulneraciones de identidad, los archivos adjuntos en correo electrónico y los ataques dirigidos al OS



## Proteja el contenido

Proteja el contenido al momento de crearlo, en tránsito y mientras se consume



## Proteja los dispositivos

Proteja sus dispositivos contra amenazas en el lugar de trabajo o los dispositivos BYOD que no están protegidos



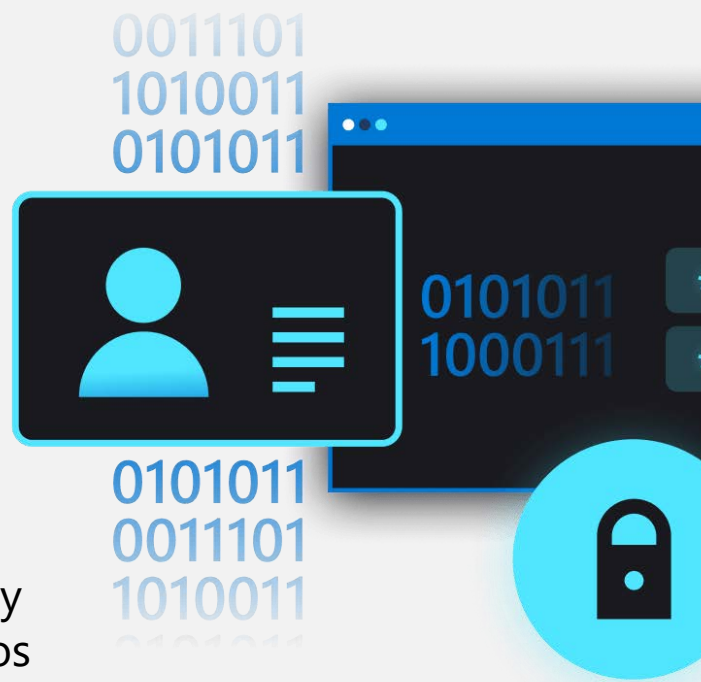
## Experiencia del empleado óptima

Mantenga una productividad sólida sin comprometer la seguridad



# Proteja sus sistemas con soluciones inteligentes

Un enfoque de seguridad controlado por datos y guiado por personas detecta y responde a los ataques con mayor rapidez y precisión. Gracias a la red global de servicios de inteligencia sobre amenazas en tiempo real de Microsoft, sigue evolucionando y anticipándose a los riesgos.



## Estadísticas de seguridad en tiempo real de Microsoft

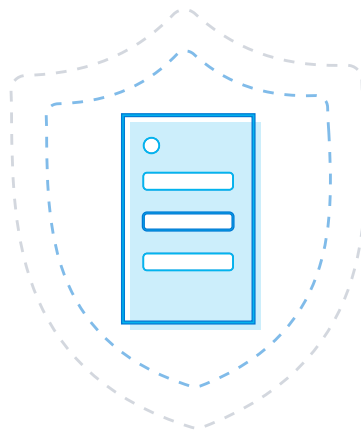
> **40 millones**  
de líneas de datos  
revisadas al día



Integra diariamente la retroalimentación de los analistas para adaptarse a las amenazas en tiempo real

**100-200**  
eventos sospechosos marcados cada día para que los analice una persona

El **85%**  
de los ciberataques se detectaron después de tres meses de aprendizaje



**5 veces**  
menos falsos positivos que los sistemas que solo utilizan máquinas